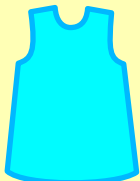


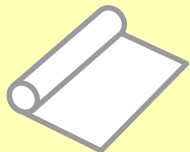
雪の女王のつくりかた ①

使用する 衣装素材

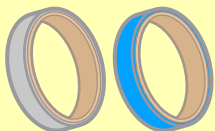
002653
衣装ベース ワンピース(水)



不織布/白



ミラーテープ/銀・水色

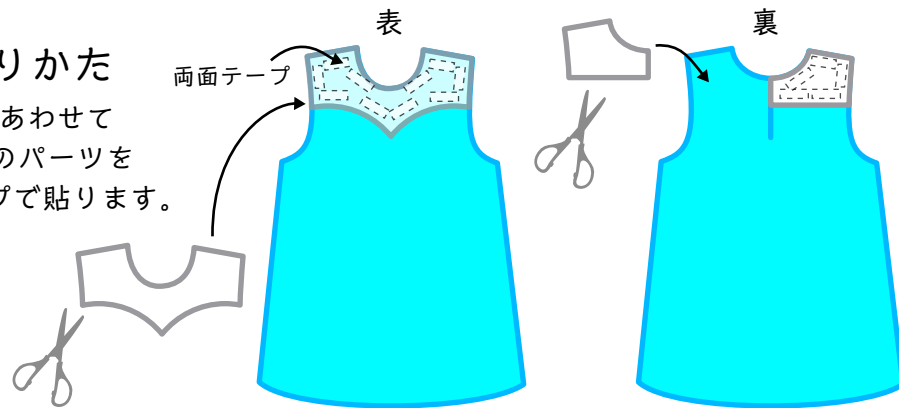


★ティアラとピアスは
別途ご用意ください。

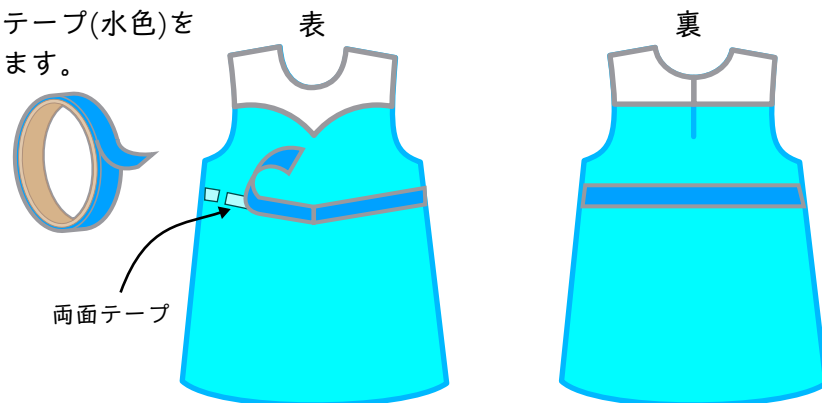


●ドレスのつくりかた

①ワンピースの形にあわせて
不織布(白)で肩部のパーツを
つくり、両面テープで貼ります。

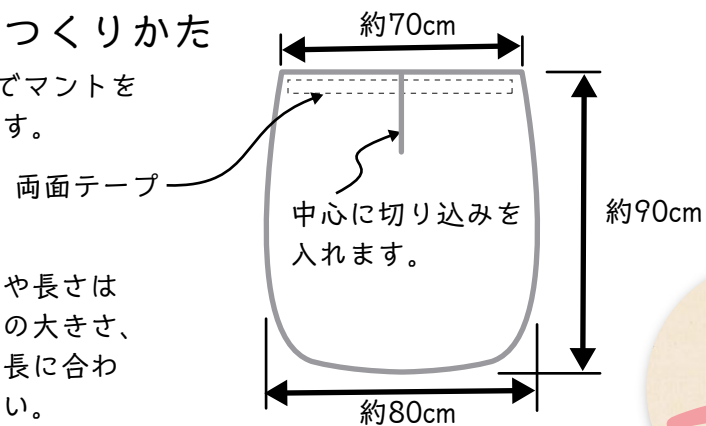


②腰の位置にミラーテープ(水色)を
両面テープで貼ります。



●マントのつくりかた

①不織布(白)でマントを
切り出します。



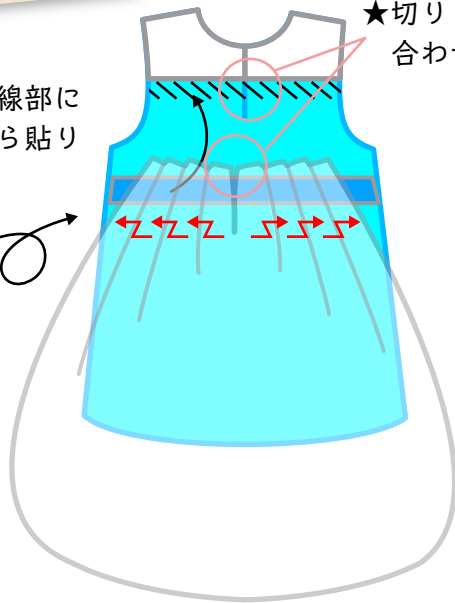
★マントの幅や長さは
ワンピースの大きさ、
お子様の身長に合わ
せてください。



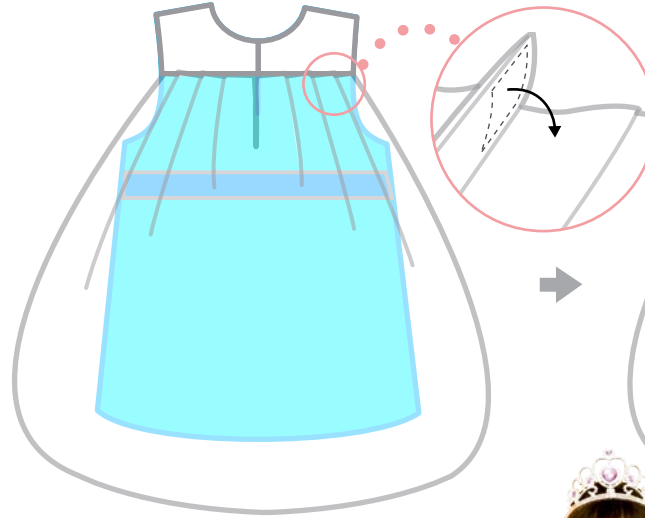
雪の女王のつくりかた ②

②ワンピース裏面の斜線部に
プリーツをつけながら貼り
付けます。

★プリーツの数に
決まりはありま
せんが、向きに
注意してください。



★切りこみ部分を ③プリーツは両面テープで押さええます。
合わせます。



④図の位置にミラーテープ(銀)を
両面テープで貼り付けます。



★中央は切り離して
ください。

⑤写真を参照して
ミラーテープ(水色)で
雪の結晶模様をつくり
貼ります。



⑥写真を参照して
ミラーテープ(銀・水色)で
模様をつくり貼ります。

