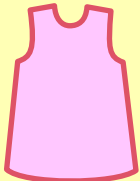


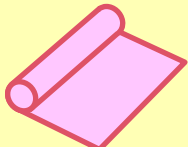
# チャイナ服(女)のつくりかた

## 使用する 衣装素材

衣装ベース ワンピース(桃)



不織布(桃)



ミラーテープ(赤)



せんす作り/せんす(白)



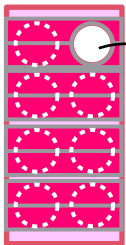
## ●ワンピースのつくりかた



ワンピース(桃)の襟、袖、裾に  
ミラーテープを両面テープで  
貼ります。



不織布(桃)に両面テープで  
2列にミラーテープを貼り、  
丸く切りぬきます。



8個用意  
します。

両面テープでミラーテープ  
の飾りを貼り、裾の2カ所に  
スリットを入れます。

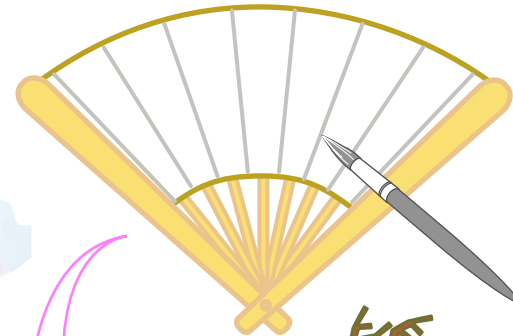


ミラーテープの中心を切ります。

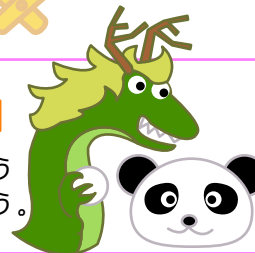


## ●せんすのつくりかた

せんすの両面に絵柄を描きます。



チャイナ服に似合う  
絵柄を考えましょう。



せんすのふちに、ちぎった綿を  
両面テープで貼ります。



両面テープ

